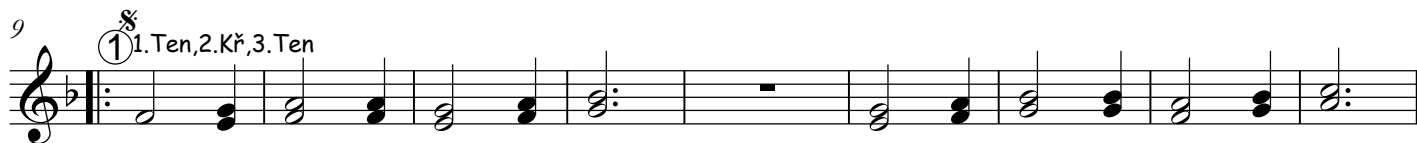
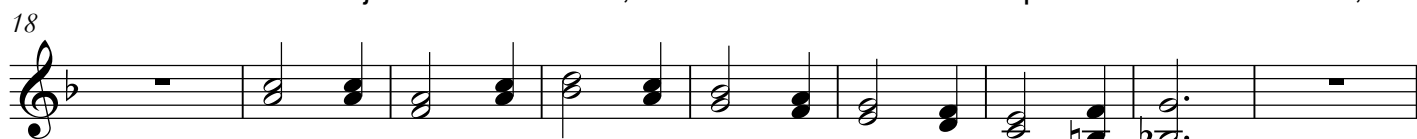


**Před naším je zahrádka**

valčík

lidová z Kobylí  
arr. Luboš Řehánek

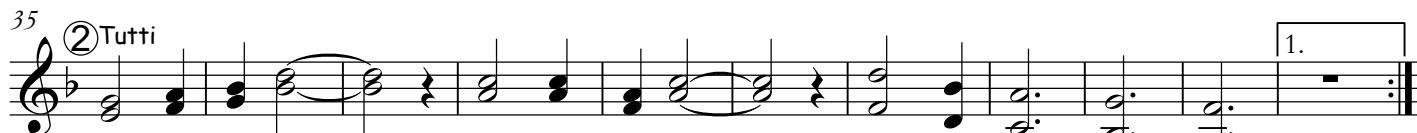
Před na-ším je za-hrád-ka a v ní ros-te fi-al-ka,  
 Před na-ším sou dvě rů-že a žád-ný k nim ne-mo-že,  
 Před na-ším je stro-me-ček, na něm zpí-vá sla-ví-ček,



fi-a-lin-ka, le-van-du-la aj ka-ra-fi-át,  
 a-ni ty jich, můj sy-neč-ku, tr-hat ne-bu-deš,  
 zpí-vej, ptáč-ku, můj sla-víč-ku, do dne bí-lé-ho,



přin-di si k nám, můj sy-neč-ku, kyt-ku na-tr-hát,  
 pro-to-že jich za klo-búč-kem no-sit ne-mo-žeš,  
 až já půj-du od děv-če-te mod-ro-o-ké-ho,



přin-di si k nám, můj sy-neč ku, kyt-ku na-tr-hát.  
 pro-to-že jich za klo-búč kem no-sit ne-mo-žeš.  
 až já půj du od děv-če-te mod-ro-o-ké-ho.

